



SCHEIDEL

... alles gegen Farbe

EXPERTEN-REPORT:

**Effektiver
Schutz
für Graffiti-
Hotspots**



**KOSTEN-
REDUZIERUNG**
für Objekte mit hoher
**AUFKLEBER- &
GRAFFITI-
BELASTUNG**



EFFEKTIVE LÖSUNGEN für ■ Verkehrsbetriebe ■ Kommunen ■ Hochschulen ■ Sportstadien

Liebe Leserinnen und Leser,



Vandalismus in Form von sehr häufigen Graffiti-Beschmierungen und dem Anbringen zahlreicher Aufkleber betrifft eine Vielzahl öffentlicher und privater Einrichtungen. Zu den am stärksten betroffenen gehören:

- **Autobahn-Toilettenanlagen**
- Haltestationen der **DB/S-Bahn/U-Bahn**
- **Öffentliche Einrichtungen** in Kommunen, wie **Toilettenanlagen** in Schulen, besonders in sozialen Brennpunkten, **Ampelmasten und Schaltkästen**
- **Sportstadien**, die regelmäßig von Ultras und anderen Fangruppen beschädigt werden

Diese Akte des Vandalismus, welche als „Graffiti-Hotspots“ bezeichnet werden können, verursachen nicht nur optische Schäden, sondern führen auch zu hohen **Reinigungs- und Instandhaltungskosten**. **Die Schadensbeseitigung bei „Chemical Etching“ Faserstiften, die sich nicht entfernenbar in den Untergrund verbinden, sehr häufiges Entfernen von Tags, Parolen und unerwünschten Aufklebern, führen zwangsläufig zu sehr hohen Instandhaltungskosten.**

Mit unserem neuesten Produkt Extreme Protect DUO® bieten wir eine patentierte Weltneuheit. Das Graffitischutzlack-System besteht aus zwei Schichten, wobei die obere Schicht extrem abweisend gegen Graffiti, Aufkleber und Plakate wirkt und noch nie dagewesene Vorteile aufweist.

In diesem Report präsentieren wir Ihnen eine Auswahl an Referenzobjekten, die erfolgreich mit unseren Produkten geschützt wurden. Unsere Fachberater stehen Ihnen gerne für persönliche Beratungsgespräche zur Verfügung, um maßgeschneiderte Lösungen für Ihre spezifischen Anforderungen zu besprechen.

Senken Sie jetzt den erheblichen Reinigungsaufwand und schützen Sie Ihr Objekt vor nicht reversiblen Schäden. Wir freuen uns darauf, Sie in Ihrer Herausforderung zu unterstützen und gemeinsam Lösungen zu entwickeln, die nicht nur schützen, sondern auch langfristig erhalten.

Mit herzlichen Grüßen aus Hirschaid!

Georg Scheidel

Graffitischutz & -entfernung

Das Problem hat (braucht) eine Lösung: Vandalismus durch Beschmieren, Aufkleber und Chemical Etching

Vandalismus durch Graffiti, Chemical Etching und Aufkleber: Eine Herausforderung, die nach einer Lösung verlangt

Graffiti kann als Kunstform eine beeindruckende Bereicherung für das Stadtbild sein. Kreativ gestaltete Wände und Flächen bringen Abwechslung und verleihen öffentlichen Räumen eine ansprechende Optik. Doch selbst die schönsten Werke sind oft Zielscheibe von Vandalismus. Besonders betroffen sind Bereiche wie Unterführungen, die häufig mit unerwünschten Schmierereien verunstaltet werden.

Die Schäden durch Vandalismus, wie unerlaubtes Graffiti, Chemical Etching und das Anbringen von Aufklebern, sind enorm. Es wird geschätzt, dass die jährlichen Kosten durch diese Beschädigungen über 250 Millionen Euro betragen. Der Aufwand für die Entfernung ist nicht nur teuer, sondern auch zeitintensiv. Besonders problematisch sind verfassungswidrige Parolen und Symbole, die umgehend entfernt werden müssen und somit zusätzliche Kosten verursachen.

Eine besonders schwerwiegende Form des Vandalismus ist das sogenannte Chemical Etching. Dabei verwenden Täter selbstgemischte Stifte, die Säuren und Pigmente enthalten. Diese Substanzen dringen tief in den Untergrund ein, sodass sie nicht mehr entfernt werden können. Fliesen, Natursteine und andere betroffene Oberflächen müssen in solchen Fällen oft komplett ausgetauscht werden. Auch Aufkleber stellen ein großes Problem dar. Ihre Entfernung ist häufig nur mit großem Aufwand möglich und hinterlässt oft hartnäckige Klebereste, die den Untergrund beschädigen können.

Die Lösung: SCHEIDEL Extreme Protect DUO®

Erfahren Sie mehr über unsere innovative Lösung zur Bekämpfung von Vandalismus in unserem exklusiven Expertenreport!



Extreme Protect DUO®

Permanentes Graffitischutzlacksystem mit Antihaft-Funktionsschicht



Erfahren Sie mehr über die patentierte Weltneuheit SCHEIDEL Extreme Protect DUO®. Die obere Schicht, vernetzt sich mit dem darunter liegenden 2K-Schutzlack und wirkt stark abweisend gegen Graffiti und Plakate.

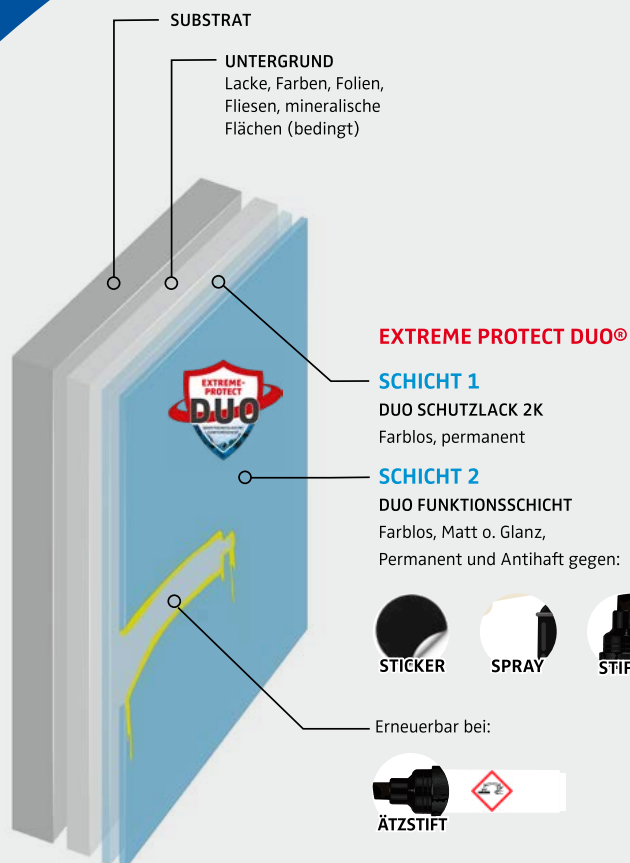
SCHEIDEL Extreme Protect DUO® kann als ein doppeltes permanentes Graffitischutzlacksystem für „Graffiti-Hotspots“ bezeichnet werden, denn sowohl der Schutzlack wie auch die Funktionsschicht sind permanent – die ultimative Lösung gegen Schmierereien, Chemical Etching und Aufkleber!

Extreme Protect DUO®

PERMANENTES GRAFFITISCHUTZLACKSYSTEM DER NEUARTIGE & ULTIMATIVE SCHUTZ!



EP-PATENT NR. 4 141 074



■ **SCHICHT 1** - SCHEIDEL Extreme Protect DUO® Schutzlack 2K: Farbloser, Ultra-HighSolid Dünnschichtlack zum Schutz der Bausubstanz und Basis für die zweite Schicht. Auf nahezu allen Untergründen einsetzbar. Mineralische Untergründe wie z.B. Sichtbeton, Klinker oder Graffiti-kunstwerke werden vorher mit SCHEIDEL Beton- & Graffitigrund grundiert.

■ **SCHICHT 2** - SCHEIDEL Extreme Protect DUO®- Funktionsschicht Matt oder Glanz: Polysiloxanbeschichtung, vernetzt sich mit SCHEIDEL Extreme Protect DUO® Schutzlack 2K und haftet immer optimal. Die extreme Anti-Haftwirkung ermöglicht die leichte und schnelle Entfernung von Sprays und Aufklebern. Die Funktionsschicht nimmt bei „Chemical Etching“ die Farbpigmente auf, mit Silikonlösergel wird die betroffene Stelle entfernt und anschließend neu beschichtet.

SCHEIDEL Extreme Protect DUO® ist nachhaltig, denn der Substanzschutz durch die Schicht 1 bleibt für immer, die Schicht 2 durch den Speziallöser entfernbar und kann auch großflächig erneuert werden, wenn sie einmal verbraucht sein sollte.

WELTNEUHEIT!



Zeiteffizienz

Die Reinigungszeit reduziert sich um 75% dank der schnelleren und einfacheren Reinigungsprozesse.



Weniger Chemiebedarf

Die Kosten für Reinigungsschemie reduzieren sich um 50%.



Langfristige Einsparungen

100% ab dem zweiten Graffitianschlag, die Kosten für eine Neubeschichtung entfallen.

Nutzen Sie die Vorteile von SCHEIDEL Extreme Protect DUO®

- **Antihaft-Eigenschaft:** Aufkleber haften nicht an der beschichteten Oberfläche und sind daher einfach zu entfernen.
- **Effiziente Reinigung:** Sprühlacke lassen sich leicht abwaschen, sowohl mit als auch ohne chemische Reinigungsmittel.
- **Schutz gegen Chemical Etching:** Das System bietet effektiven Schutz vor aggressiven Ätz-Graffiti-Stiften, die den Untergrund beschädigen können.
- **Vielseitig einsetzbar:** Geeignet für eine Vielzahl von Oberflächen wie Sichtbeton, lackierte Flächen, Fliesen und Resopal.
- **Optisch unauffällig:** Die Beschichtung ist nach der Anwendung nicht sichtbar und bewahrt das ursprüngliche Aussehen der behandelten Fläche.
- **Nachhaltigkeit:** Nach der Erstbeschichtung sind zahlreiche Reinigungen möglich, ohne dass das gesamte System erneuert werden muss. Die Anti-Haftfunktionsschicht kann unabhängig erneuert werden.

Optimaler Einsatz für
GRAFFITI-HOTSPOTS!

DAS NEUARTIGE & ULTIMATIVE SCHUTZPRODUKT



Herr Scheidel, Sie haben SCHEIDEL Extreme Protect DUO® als „neuartigen und ultimativen Schutz“ bezeichnet. Können Sie erläutern, was an diesem Produkt so besonders ist?

Natürlich. SCHEIDEL Extreme Protect DUO® ist in der Tat eine Produktinnovation in unserem Sortiment. Die Neuheit besteht darin, dass wir zwei farblose, filmbildende und permanente Schutzschichten kombinieren. Die obere Funktionsschicht bietet eine extrem abweisende Wirkung gegen Graffiti und Plakate und kann bei Beschädigung durch aggressivere Angriffe, wie zum Beispiel Faserstifte, einfach erneuert werden. Das macht es zum stärksten Graffitienschutz am Markt.

Können Sie uns ein Beispiel geben, wo SCHEIDEL Extreme Protect DUO® erfolgreich angewendet wurde?

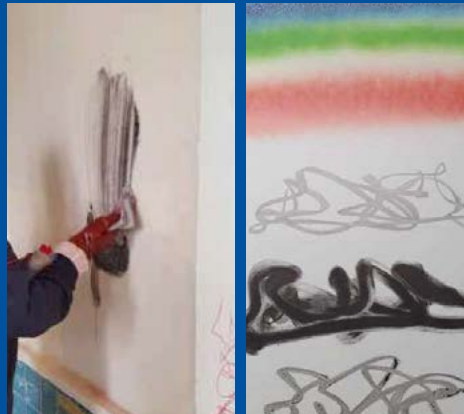
Ja, ein sehr gutes Beispiel ist der Bahnhof Griebnitzsee in Potsdam. Dort haben wir SCHEIDEL Extreme Protect DUO® eingesetzt und es hat sich hervorragend bewährt, indem es den Bahnhof effektiv vor Vandalismus schützt. Die einfache Erneuerbarkeit der Funktionsschicht bei Bedarf stellt sicher, dass der Schutz langfristig erhalten bleibt.

Was sind die besonderen Vorteile von SCHEIDEL Extreme Protect DUO® im Vergleich zu anderen Produkten auf dem Markt?

Der wesentliche Vorteil von **SCHEIDEL Extreme Protect DUO®** liegt in seiner Flexibilität und Effizienz. Das Produkt ist farblos und sowohl in Glanz als auch in Matt verfügbar, sodass es je nach Umgebung und Anforderung angepasst werden kann. Es bietet außerdem eine herausragende Reinigungsfähigkeit und die Möglichkeit, nur die Funktionsschicht zu erneuern, ohne das gesamte System auszutauschen. Dies spart signifikant Zeit und Kosten.

Wie wird SCHEIDEL Extreme Protect DUO® angewendet und wie erfolgt die Reinigung nach einer Graffiti-Attacke?

SCHEIDEL Extreme Protect DUO® besteht aus zwei Schichten: Der erste Schutzlack, unser DUO Schutzlack 2K, der eine hohe Haftung bietet, und die Funktionsschicht aus einem modifizierten Siloxan-Hybrid-Material. Bei einer Graffiti-Attacke kann die betroffene Fläche in den meisten Fällen mit milden, umweltfreundlichen



Die Schmierereien lassen sich nach dem Angriff einfach mit einem Reiniger auflösen und mit einem Tuch aufnehmen. Die ganze Bandbreite an Farbstiften und Spraylacken kann von der Schutzbeschichtung entfernt werden.

Belastung konzipiert. Es eignet sich hervorragend für Unterführungen, Fassadenelemente, Betonflächen und sogar lackierte Oberflächen wie Abfalleimer oder Zigarettenautomaten. Für gestrichene Putzflächen an Fassaden empfehlen wir **HydroPurSilan Schutzlack 2K**, der speziell für solche Anwendungen entwickelt wurde.



Haltestelle Griebnitzsee - Potsdam

Graffiti-Entfernern gereinigt werden. In härteren Fällen, wie bei Attacken mit aggressiven Farbstiften, muss die Funktionsschicht erneuert werden, was einfach und effizient durchführbar ist.

Für welche Flächen und Objekte ist SCHEIDEL Extreme Protect DUO® besonders geeignet?

SCHEIDEL Extreme Protect DUO® ist speziell für Bereiche mit sehr hoher Graffiti-

Abschließend, Herr Scheidel, was motiviert Sie, solche innovativen Produkte zu entwickeln?

Unsere Motivation ist es, effektive und nachhaltige Lösungen für das Problem des Vandalismus zu bieten. Wir streben danach, Produktsysteme zu entwickeln, die nicht nur schützen, sondern auch wirtschaftlich und umweltfreundlich sind. **SCHEIDEL Extreme Protect DUO®** ist ein

VORTEILE
durch den
Einsatz von
**GRAFFITI-
SCHUTZ**

Vergleich zu anderen Produkten

- Im Vergleich zu anderen 2K Anti-Graffiti-Schutzlacken: **SCHEIDEL Extreme Protect DUO®** kombiniert alle Vorteile herkömmlicher 2K Anti-Graffiti-Beschichtungen mit denen von silikonbasierten Beschichtungen und verdoppelt so die Leistungsfähigkeit. Dies wird erreicht, indem die beiden Beschichtungen miteinander vernetzt werden und ihre volle Wirkung entfalten.
- Im Vergleich zu 1K silikonbasierten Anti-Graffiti-Beschichtungen: **SCHEIDEL Extreme Protect DUO®** bietet eine deutlich längere Lebensdauer. Dies ist auf die Vernetzung der Anti-Haftfunktionsschicht mit dem darunterliegenden 2K-Lack zurückzuführen.
- **SCHEIDEL Extreme Protect DUO®** ist die ideale Wahl für den Schutz von Oberflächen in Bereichen, die häufig Vandalismus ausgesetzt sind, und bietet eine effiziente, langanhaltende und kostensparende Lösung für die Herausforderungen, die Graffiti mit sich bringt.

Beispiel dafür, wie wir Innovation nutzen, um die Bedürfnisse unserer Kunden zu erfüllen und gleichzeitig einen positiven Beitrag zum Erhalt von öffentlichen und privaten Anlagen zu leisten.



Verkehrsbetriebe

Bahnhof Angermünde im Nordosten Brandenburgs

AUSGANGSLAGE:

Der Bahnhof Angermünde, ein wichtiger Verkehrsknotenpunkt im Nordosten Brandenburgs, wurde kürzlich einer umfangreichen gestalterischen und schützenden Maßnahme unterzogen. Dabei spielte unser Graffitienschutzprodukt **SCHEIDEL Extreme Protect DUO®** eine entscheidende Rolle.

Das Unternehmen Strauss & Hillegaart aus Cottbus entwickelte ein außergewöhnliches Grafikdesign für die Tunnelbereiche des Bahnhofs. Hierbei wurde auf die bestehenden Fliesen eine spezielle Folie mit Grafik aufgebracht. Diese Folientechnik sorgt für eine ansprechende visuelle Gestaltung, die dennoch den natürlichen Look des Betons bewahrt.

UMSETZUNG:

Nach der grafischen Gestaltung wurde die gesamte Fläche mit **SCHEIDEL Extreme Protect DUO®** behandelt. Dieses ultimative Graffitienschutz-System besteht aus zwei Schichten, die eine extrem abweisende Wirkung gegen Graffiti und Plakate bieten. Die permanente Schutzschicht kann bei Beschädigungen einfach



Die erfolgreiche Zusammenarbeit mit Strauss & Hillegaard wird weiter ausgebaut. Gemeinsam setzen wir auf innovative Lösungen, um Kunstwerke in öffentlichen Bereichen nachhaltig zu schützen und zu erhalten.



erneuert werden – ideal für stark frequentierte „Graffiti-Hotspots“.

Kurz nach der Anwendung wurde die Fläche einmal durch Graffiti verunstaltet. Dank der vorherigen Behandlung mit **SCHEIDEL Extreme Protect DUO®** konnte das Graffiti problemlos mit **SCHEIDEL C6 Gel** entfernt werden, ohne die darunterliegende Grafik zu beschädigen.

Die Hauptaufgabe für Strauss & Hillegaard bestand darin, ein wirksames Schutzsystem für die gestalteten Folien zu finden. Mit **SCHEIDEL Extreme Protect DUO®** hat das Unternehmen das perfekte Produkt entdeckt, um sowohl ästhetischen Ansprüchen gerecht zu werden als auch langfristigen Schutz zu gewährleisten.

Strauss & Hillegaard GmbH

Weitere Informationen zu unserem Partner finden Sie unter: www.s-h.info



Einfacher Graffitienschutz hält starken Belastungen nicht stand

Der Autobahnrastplatz Brockenblick an der A36

AUSGANGSLAGE:

Die Toilettenhäuser am Autobahnrastplatz Brockenblick werden regelmäßig mit Graffiti beschmutzt. Bisherige Graffitienschutzbeschichtungen auf Silikonbasis erwiesen sich als ineffektiv und hielten nicht stand. Eine dauerhafte Lösung

wurde dringend benötigt. SCHEIDEL Extreme Protect DUO® in Kombination mit der Grundierung Beton- & Graffiti-Grund wurde angewendet. Die Autobahn GmbH zeigte sich höchst zufrieden mit dem Ergebnis.

UMSETZUNG:

SCHEIDEL Extreme Protect DUO® bietet eine dauerhafte und effektive Lösung gegen Graffiti, die sowohl ästhetische als auch funktionale Anforderungen erfüllt. SCHEIDEL Extreme Protect DUO® hat sich als optimale Lösung für stark frequentierte und gefährdete Bereiche bewährt:

- Optisch kaum wahrnehmbar: Die Schutzbeschichtung beeinträchtigt nicht das Erscheinungsbild der Toilettenhäuser.
- Einfach zu reinigen: Selbst nach intensiver Reinigung mit Wasser-Hochdruck blieb die Beschichtung unversehrt.
- Effektiver Schutz: Alle Sprays und Stifte werden zuverlässig abgewehrt.



Parkplatz Pörstental in Fahrtrichtung München

AUSGANGSLAGE:

Die Klinkerfassade der PWC-Anlage Parkplatz Pörstental in Fahrtrichtung München wurde mit **SCHEIDEL Extreme Protect DUO®** geschützt und wenig später bereits besprüht.

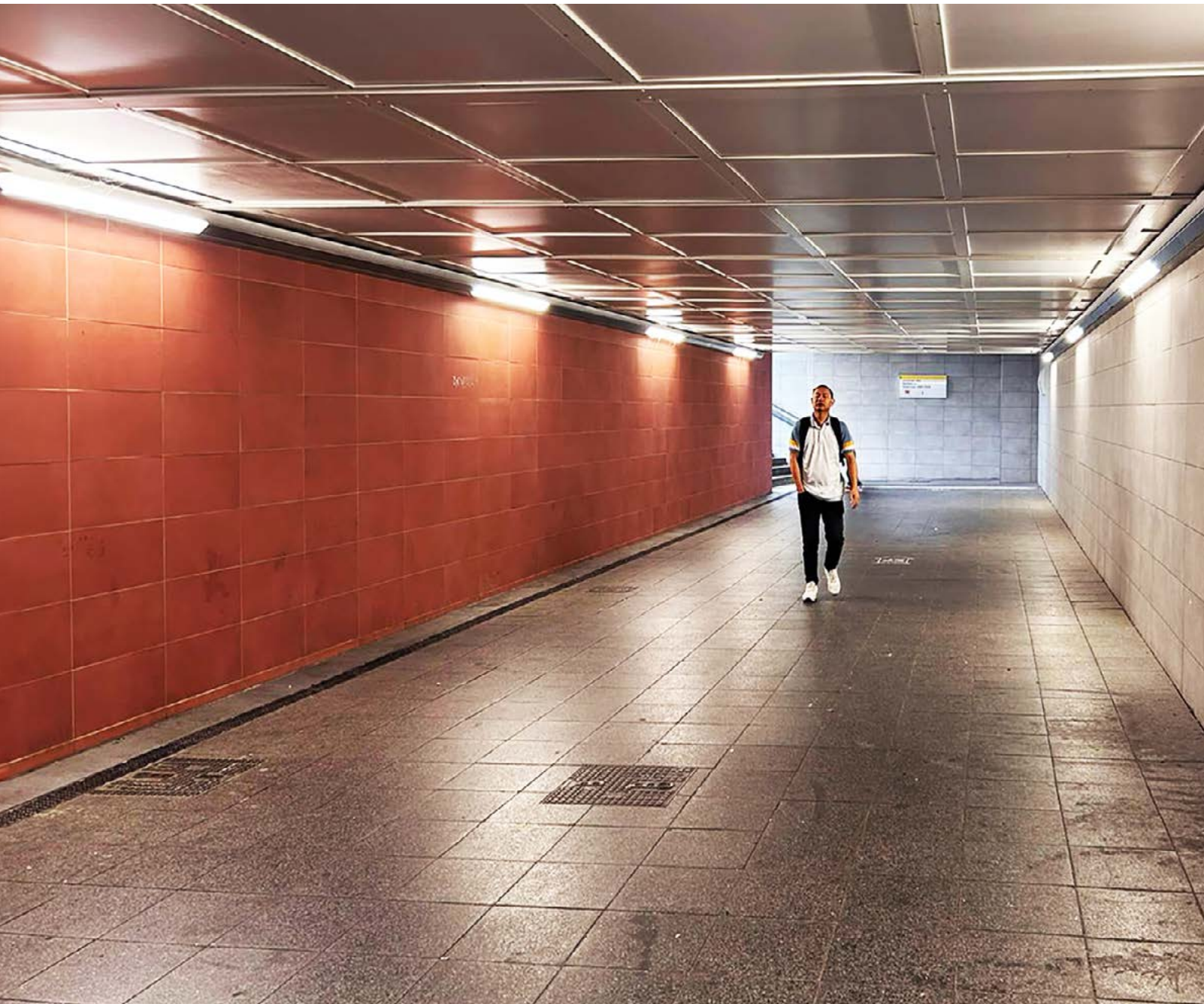
LÖSUNG:

Die Sprayfaben wurden mit **SCHEIDEL C6 Gel Graffitientferner** mit einer weichen Bürste durch verreiben angelöst und anschließend schnell und einfach abgespült. Es werden nur

sehr geringe Mengen des biologisch abbaubaren Reinigers benötigt.



Links einfacher Graffitischutz, rechts optisch und technisch die beste Lösung: SCHEIDEL Extreme Protect DUO® mit Grundierung macht den entscheidenden Unterschied!



S-Bahn Fußgängerunterführung - Landsberger Allee Berlin - BVG

AUSGANGSLAGE:

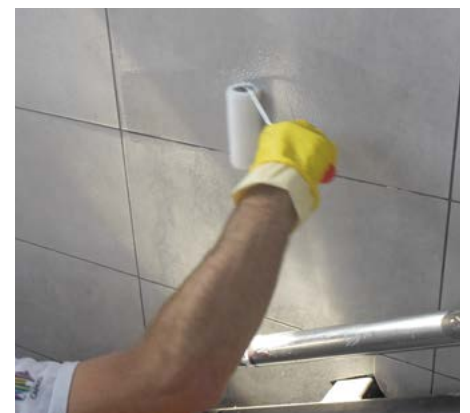
Die Sanierung der S-Bahn Fußgängerunterführung mit Zugängen zu den Bahnsteigen zog sich über Jahre hin und rückte ins Blickfeld der Öffentlichkeit. Die neu gestaltete Unterführung mit Fliesen in warmen Farbtönen musste auf Grund der massiven Graffitibelastung geschützt

werden. Gerade Faserstifte die mit Säuren gemischt sind und sich nicht entfernen in alle Untergründe hineinfressen sind ein großes Problem, auch nach einer Neugestaltung.

LÖSUNG:

Die neuen Fliesen wurden nach Fertigstellung

einer Grundreinigung mit **SCHEIDEL UltraFix – Systemreiniger und Anlauger** gewaschen und mit klarem Wasser abgespült. Nach der Trocknung wurde **SCHEIDEL Extreme Protect DUO®** in zwei Arbeitsschritten aufgetragen, erst **DUO Schutzlack2K** und im Zeitfenster von 12-48 Std darauf **DUO Funktionsschicht matt**.

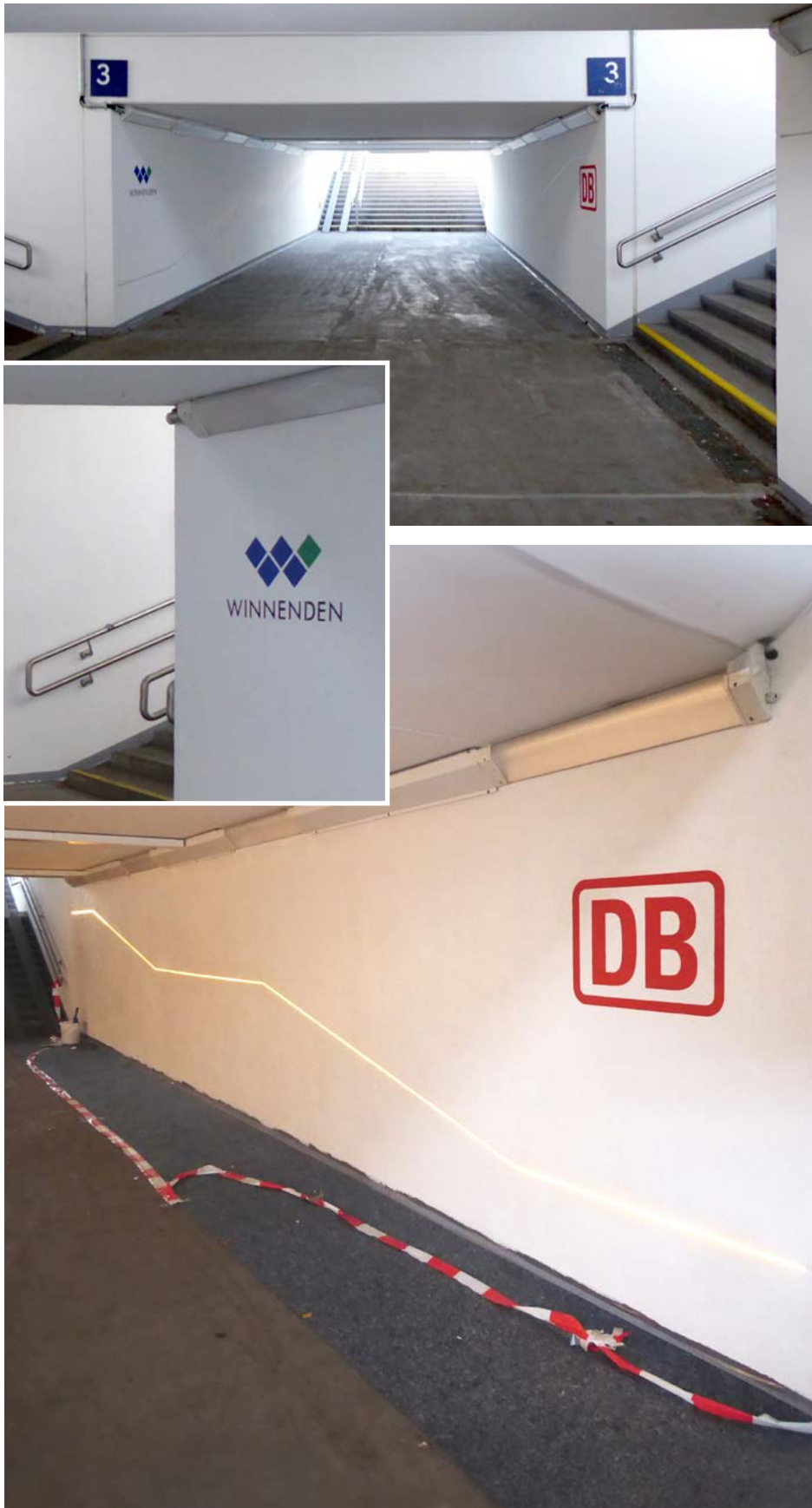


Wenige Wochen später waren ein eigentlich nicht entfernbarer Tack, mit „invisible Ink“ zu finden. Die Entfernung erfolgt mit **SCHEIDEL Silikonlöser-Gel**. Nach der Einwirkzeit konnte der Tack einfach mit der **DUO Funktionsschicht** abgespachtelt und somit vollständig entfernt werden. Der darunter liegende **DUO Schutzlack**

2K verhindert das Eindringen des Stiftes in die Fliesen. Die Fläche wurde gereinigt und erneut mit der Funktionsschicht geschützt. Die instandgesetzte Fläche ist optisch nicht zu erkennen. **SCHEIDEL Extreme Protect DUO®** spart hier den kostenintensiven Austausch der Fliesenflächen.

Es ist kein Übergang nach der Neubeschichtung zu sehen, die instandgesetzten Bereiche sind nicht zu erkennen. Die Funktion von SCHEIDEL Extreme Protect DUO® ist wieder hergestellt.

Graffitienschutz am Bahnhof Winnenden



AUSGANGSLAGE:

Der Bahnhof Winnenden ist ein Vorlauf-Bahnhof für das Projekt Stuttgart 21. Im Zuge der Renovierungs- und Modernisierungsarbeiten wurde in die Wände ein Lichtband eingebaut und die verputzten Wandflächen wurden mit Dispersions-Silikatfarbe gestrichen.

Die Dispersions-Silikatfarbe auf den Wandflächen neigt dazu, stark zu saugen, was den langfristigen Schutz der Oberflächen erschwert und sie anfällig für Verschmutzungen und Graffiti macht.

UMSETZUNG:

Die Anwendung von **SCHEIDEL Extreme Protect DUO®** in Kombination mit der Grundierung **Beton- & Graffiti-Grund** am Bahnhof Winnenden stellt eine wirksame Lösung dar, um die Wände vor Graffiti und anderen Verschmutzungen zu schützen. Dies trägt zur Langlebigkeit und Sauberkeit der Oberflächen bei und gewährleistet ein ansprechendes Erscheinungsbild des Bahnhofs.

Um die poröse Oberfläche der Dispersions-Silikatfarbe zu schützen, wurde zunächst eine Grundierung mit **SCHEIDEL Beton- & Graffiti-Grund** aufgetragen. Daraufhin kam **SCHEIDEL Extreme Protect DUO®** zum Einsatz. Diese Kombination bietet einen optimalen Schutz gegen Graffiti und andere Verschmutzungen.

Die Anwendung bietet umfassende Vorteile:

- **Effektiver Schutz:** Die Grundierung und der Schutzanstrich sorgen dafür, dass die Farbe nicht mehr saugt und die Wandflächen vor Graffiti und anderen Verschmutzungen geschützt sind.
- **Einfache Reinigung:** Dank der Schicht mit **SCHEIDEL Extreme Protect DUO®** lassen sich Verschmutzungen leicht entfernen, ohne die Wandflächen zu beschädigen.
- **Langlebigkeit:** Die behandelten Flächen bleiben über einen längeren Zeitraum sauber und ansehnlich, was die Wartungskosten reduziert und das Erscheinungsbild des Bahnhofs verbessert.

Hochschulen

Sichtbeton im Treppenhaus der FH Wismar



AUSGANGSLAGE:

Die Fachhochschule Wismar leidet wie viele Hochschulen, Universtitäten und andere öffentliche Schulen unter Vandalismus durch Beschmierungen und Aufkleber. Der durch einen Architekturpreis ausgezeichnete Bau des Treppenhauses, mit Sichtbetonflächen im Innbereich, ist offen durch große Glasscheiben gestaltet. Die ungewollten Graffitis, Beschmierungen und Aufkleber waren vom Campus aus zu erkennen und haben das Erscheinungsbild sehr gestört (siehe Bild rechts). Das in Wismar ansässige Ingenieurbüro von Frau Dr. Sandra Jäntscht hat sich der Problematik angenommen und die Instandsetzung geplant. Die Graffiti-entfernung erfolgt in Zusammenarbeit mit Studenten mit Graffiti-entfernern von SCHEIDEL. Die Malerarbeiten, sowie das Auftragen der Betonlasur und des permanenten Graffiti-schutzlacksystems, übernahm Malerbetrieb Mohn aus Schwerin.

UMSETZUNG:

Die Sichtbetonflächen im Treppenhaus wurden mit **SCHEIDEL Graffiti-entferner – C6 Gel** gereinigt. Die Sprays und Stifte sind tief in den Beton eingezogen, eine vollständige Entfernung ist nur mit technischer Unterstützung wie einem Warm-Wasser Hochdruckreiniger oder im Sprühsaugverfahren möglich. Dieser Aufwand war nicht finanzierbar, daher wurden die Betonflächen mit Betonlasur in hellgrau beschichtet. In zwei weiteren Arbeitsschritten wurde das transparente Graffiti-schutzlacksystem **SCHEIDEL Extreme Protect DUO®** aufgetragen. Im ersten Arbeitsgang wurde **DUO Schutz-lack 2K** aufgerollt, darauf wurde im zeitlichen Abstand die Funktionsschicht in Matt gerollt. In der Reaktionszeit verbinden sich die zwei Schichten zum doppelt permanenten Graffiti-schutzlacksystem **SCHEIDEL Extreme Protect DUO®**. Das Erscheinungsbild ist durch die sehr



Treppenhaus der Fachhochschule vor der Reinigung und Neubeschichtung.

matte Oberfläche nah am original Sichtbeton. Aufkleber und ungewolltes Graffiti haben nun keine Chance mehr, die Flächen sind mit umweltfreundlichen Reinigern sehr einfach abwischbar. Dies spart erheblich Kosten und sorgt für ein sicheres Umfeld.



Kommunen

Schutz der Mosaikfliesen in der Unterführung in der Innenstadt Konstanz

AUSGANGSLAGE:

Die Unterführung mit braunen und gelben Fliesen ist in die Jahre gekommen. Das Bauwerk wurde mit grauen Mosaikfliesen und Kunstwerken neu gestaltet. Die Unterführung, welche vom Bahnhof zum der Bodensee Anlegestelle für

Schiffahrten führt, wird von tausenden Touristen im Jahr genutzt.

UMSETZUNG:

Die Anwendung von **SCHEIDEL Extreme Protect DUO®** in der Unterführung Konstanz bietet einen

robusten und langlebigen Graffitienschutz für die stark beanspruchten Mosaikfliesen. Durch die sorgfältige Vorbereitung und die präzise Durchführung der Beschichtungsarbeiten wurde ein optimaler Schutz gegen Graffiti erreicht, der die Unterführung vor zukünftigen Verschmutzungen bewahrt und zur Erhaltung eines sauberen und einladenden Erscheinungsbildes beiträgt.

Die Anwendung des Graffiti-schutzes **SCHEIDEL Extreme Protect DUO®** erfolgte in mehreren Schritten:

- Die Mosaikfliesen wurden zunächst mit einer **UltraFix**-Mischung im Verhältnis 1:3 mit Wasser gereinigt. Anschließend erfolgte ein Nachwaschen mit einem Heißwasser-Hochdruckreiniger bei 90 Grad Celsius.
- Um sicherzustellen, dass die Mosaikfliesen vollständig trocken sind und die optimale Temperatur für die Beschichtung erreicht wird, wurde eine Einhausung gebaut.

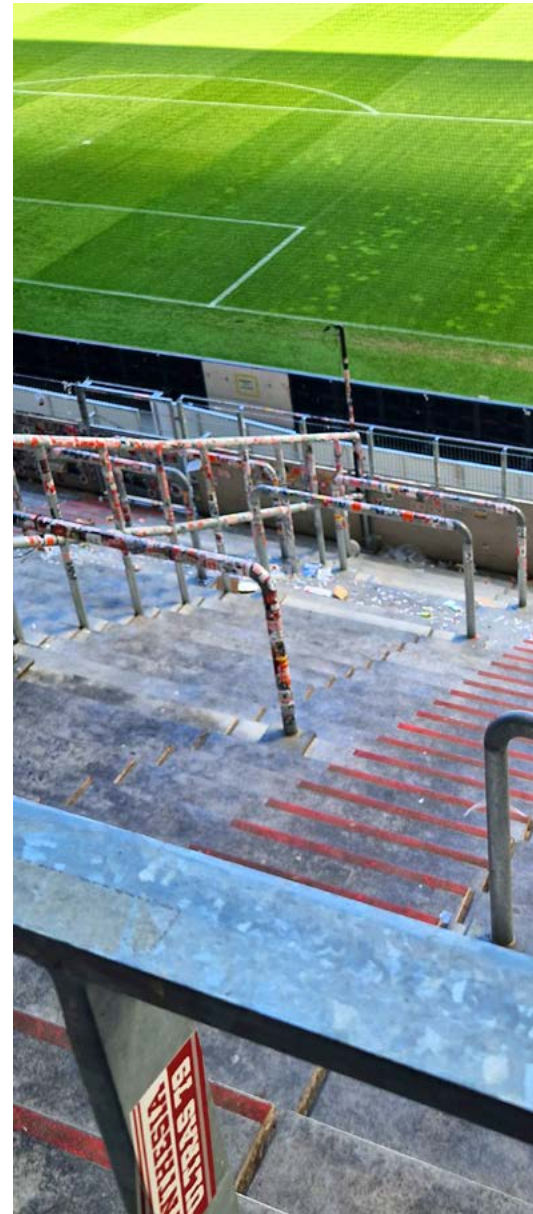




Mit einem Heißluftgebläse wurde die Oberflächentemperatur der Mosaikfliesen auf etwa 17 Grad Celsius gebracht.

- Erste Schicht: Die erste Beschichtung erfolgte mit **DUO Schutzlack 2K**. Diese wurde mittels einer kurzflorigen Microfaserwalze aufgetragen. Die Auftragsmenge betrug 50 ml.
- Zweite Schicht: Nach einer Trocknungszeit über Nacht wurde eine zweite Beschichtung mit **DUO Funktionsschicht** aufgetragen (50 ml). Es ist unbedingt zu beachten, dass das Zeitfenster für diese Anwendung nicht überschritten wird, um den besten Haftungsverbund zu gewährleisten.





Stadion

Schutz vor Vandalismus durch Aufkleber und Beschmieren in Freiburg

AUSGANGSLAGE:

In sehr vielen Fußballstadien wird Vandalismus durch Aufkleber und Beschmieren mit Faserstiften betrieben. Die Reinigungskosten sind enorm, da die Aufkleber auf Toilettenanlagen, Wellenbrechern im Zuschauerraum und Abfallei-

mern im Stadionbereich nur schwer entfernbar sind. Selbst Stützwände aus Sichtbeton, sowie gestrichene Wandflächen und viele sicherheitsrelevante Beschilderungen, sind vor der Flut der Aufkleber nicht sicher.





UMSETZUNG:

Zunächst wurden Testflächen mit **SCHEIDEL Extreme Protect DUO®** durch das Facility Management des Clubs unter Anleitung unseres Fachberaters angelegt. Sichtbetonflächen wurden mit **SCHEIDEL Beton- und Graffiti-Grund** grundiert, andere Flächen wie Resopal, Lackflächen und Beschilderungen konnten nach der Reinigung direkt mit **SCHEIDEL DUO Schutzlack 2K** und der **DUO Funktionsschicht Matt** beschichtet werden. Aufkleber fallen ab, Stifte lassen sich mit **SCHEIDEL Senso Graffittientferner** einfach abwischen. Die Lösung ist perfekt und spart erheblich Kosten.





SCHUTZ VON GRAFFITI- KUNSTWERKEN

Der Schutz von Graffiti-Kunstwerken ist leider wegen zunehmendem Vandalismus notwendig. Die Ausbesserung eines Kunstwerkes ist sehr aufwendig und teuer. Der Schutz bietet sowohl den Künstlern als auch den Städten erhebliche Vorteile.



Vorteile für Künstler und Städte - Maximaler Schutz der Kunstwerke:

Durch den mehrschichtigen Aufbau bietet SCHEIDEL Extreme Protect DUO® einen maximalen Schutz für Graffiti-Kunstwerke.



Perfekte Fixierung der Konturen:

Der Beton- und Graffiti-Grund fixiert alle Konturen im Kunstwerk perfekt. Dadurch kann der Künstler jede Art von Farben, Sprays oder Stiften verwenden, ohne die Qualität und Haltbarkeit des Kunstwerks zu beeinträchtigen.



Kostenersparnis für die Stadt:

Städte profitieren von der perfekten Oberfläche, die erhebliche Reinigungskosten spart. Selbst bei chemischem Vandalismus (Chemical Etching) kann die Oberfläche repariert werden, was langfristig die Instandhaltungskosten reduziert.

sion darzustellen. Besonders faszinierend ist seine Idee, Bahnhöfe der S-Bahn mit Motiven zu gestalten, die die Einzigartigkeit und Besonderheiten der umliegenden Stadtteile widerspiegeln.

Beschädigungen unsichtbar in Stand setzen:

Steven Karstedt ist von der Möglichkeit begeistert, dass auch massive Beschädigungen seiner Kunstwerke mit Säurereststoffen mühelos und ohne Sichtbarkeit der instandgesetzten Stelle möglich ist. SCHEIDEL Extreme Protect DUO®, das doppelt permanente Graffitischutzlacksystem, ist einzigartig und spielt hier seine Vorteile voll aus.

Zusammenarbeit mit Steven Karstedt

Seit 2007 bereichert der Berliner Graffiti-Künstler Steven Karstedt das Stadtbild Berlins mit seiner beeindruckenden Fassadenkunst. Sein umfassendes Angebot umfasst die gesamte Prozesskette von der Grundierung über die Gestaltung bis hin zur Schutzbeschichtung. Er legt besonderen Wert auf Sauberkeit und detailreiche Arbeit, was seine Kunstwerke auszeichnet.

Gestaltung der Bahnhöfe:

Der talentierte Künstler hat bereits 21 Bahnhöfe in Berlin neu gestaltet. Seine Kunstwerke finden sich an touristischen Hotspots wie Bellevue, Hauptbahnhof und Potsdamer Platz sowie in weniger bekannten Stadtteilen wie Lichtenberg, Karlshorst und Marienfelde. Überall hinterlässt er seine künstlerische Handschrift und verwandelt einfache Bahnhöfe in wahre Kunstwerke.

Fazit

SCHEIDEL Extreme Protect DUO® bietet einen maximalen Schutz für Graffiti-Kunstwerke und stellt somit eine lohnenswerte Investition für Städte und Künstler dar. Die erfolgreiche Zusammenarbeit mit Steven Karstedt und die positive Resonanz auf den Einsatz des Produkts unterstreichen die Bedeutung und die Vorteile eines solchen Schutzes.

Vielfältige Motive:

Durch die Verwendung hochwertiger Produkte und verschiedener Sprühtechniken gelingt es Steven Karstedt, eine Vielzahl von Motiven mit beeindruckender Präzi-

Aktuelles Projekt:

Kürzlich hat Steven Karstedt die Gestaltung des S-Bahnhofs Lichtenfelde Süd abgeschlossen. Das Ergebnis ist beeindruckend und wurde mit SCHEIDEL Extreme Protect DUO® geschützt.

Beton- & Graffiti-Grund

Grund- & Zwischenbeschichtung speziell für mineralische Untergründe



Beton- & Graffiti-Grund Grund- & Zwischenbeschichtung

SCHEIDEL Beton- und Graffiti-Grund ist eine wichtige Grund- und Zwischenbeschichtung, die speziell als Teil des SCHEIDEL Extreme Protect DUO® -Systems entwickelt wurde. Das Produkt ist ideal zur Vorbereitung und für die Fixierung von Graffitiwerken.

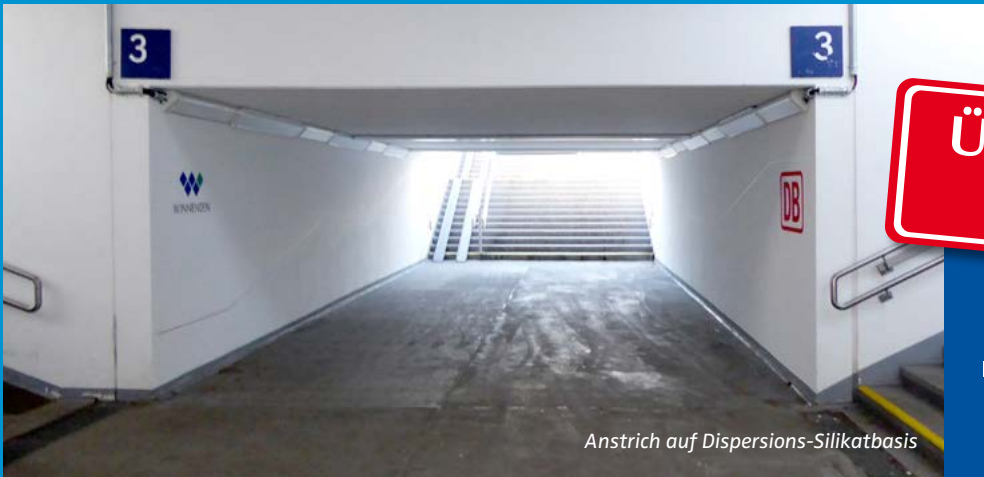
Anwendungsbereiche

Die Grundierung verhindert ein verdunkeln des Untergrundes, welche bei direkter Beschichtung mit Graffitischutzlacks eintreten würde. Zudem wird die Haftung erheblich verbessert.

Beton- und Graffiti-Grund wird auf mineralischen Flächen wie Sichtbeton, Klinker, dichtem Naturstein wie gestrahlten Granit und dichtem Sandstein als Grundierung eingesetzt. Auf Graffitiwerken und saugenden Fassadenfarben (z.B. Dispersions-Silikatfarben) dient es als Zwischenbeschichtung vor dem Auftragen des Graffitischutzlacksystems SCHEIDEL Extreme Protect DUO®.

Besonderheiten

Die Grundierung stellt ein gleichmäßiges Saugverhalten her. Je nach Untergrund kann diese noch mit Wasser verdünnt werden. Die Grundierung verhindert einen „Wetlook“ Effekt und ist ideal für das doppelt permanente Graffitischutzlacksystem SCHEIDEL Extreme Protect DUO®.



Anstrich auf Dispersions-Silikatbasis

ÜBERZEUGENDE VORTEILE:

- **Verstärkte Acryl-Spezialbeschichtung:** Bietet eine robuste Basis für weiterführende Schutzschichten.
- **Wasserverdünnbar:** Ermöglicht eine einfache und umweltfreundliche Anwendung und Reinigung der Werkzeuge mit Wasser.
- **Vielseitigkeit:** Kann auf unterschiedlichsten Flächen im Innen- und Außenbereich eingesetzt werden, was die Flexibilität in der Anwendung erhöht.



Betonflächen mit Betonlasur



Sichtbeton



Die Grundierung verhindert den „Wetlook“-Effekt (eine Verdunklung des Untergundes durch auftragen einer Beschichtung)



Graffitikunst

Passende Reiniger zu unserem Graffiti- schutzsystem!

Graffiti findet sich auf nahezu allen Untergründen und ist sehr oft sehr hartnäckig bei der Entfernung. Unsere Graffitientferner sind Spezialprodukte und auf das jeweilige Anwendungsgebiet abgestimmt. Die Graffitientferner lösen oder unterwandern die zu entfernenden Sprühlacke oder Stifte und können dann mit abgestimmter Reinigungsmethode gezielt und rationell entfernt werden.

SCHEIDEL Graffitientferner können sowohl zur Beseitigung von Beschmierungen auf ungeschützten Flächen, als auch auf unseren Graffitischutzbeschichtungen und Imprägnierungen eingesetzt werden. Für mineralische Flächen und Flächen mit **SCHEIDEL Graffiti-Schutz-Imprägnierung** ist die kombinierte Anwendung von **SCHEIDEL Liquid** und **SCHEIDEL Cracker-Gel** ideal. Auf Lackflächen und SCHEIDEL Graffitischutzlacken **Extreme Protect DUO®**, **Eposilan** oder **HydroPurSilan** sind die **Graffitientferner C6 Gel** und **Senso** besonders zu empfehlen. Bei manueller Entfernung wird mit **SCHEIDEL UltraFix Systemreiniger** und **Anlauger** nachgewaschen. Alle Produkte sind praktisch und schnell verfügbar in der **SCHEIDEL Systemtasche Graffitientferner**.

Was sind Ihre Vorteile durch den Einsatz von SCHEIDEL Graffiti-Entferner Produkten?

- **Komplettes Graffitientfernersystem aus einer Hand**
- **Kombinierte Anwendungsmöglichkeiten**
- **Optimal auf die jeweilige Problemstellung abgestimmte Entferner**
- **Einmalige Produktzusammensetzungen**
- **Starke Wirkung für ein optimales Ergebnis**



SCHEIDEL Systemtasche
Graffitientferner

Schultoilette vor
Reinigungsaktion



Schultoilette nach
Reinigungsaktion –
Mit SCHEIDEL
Graffitentfernern
bekommt man
alles ab!



Reinigungsleitfaden Extreme Protect DUO®

Jede Oberfläche, ob mit oder ohne Graffitischutz, muss zur Schonung und Erhalt des Erscheinungsbildes mit abgestimmten Reinigungsverfahren gereinigt werden. Die chemische Reinigung ist in der Regel das schonendste und effektivste Verfahren.



REINIGUNGSLFITFADEN

Graffiti-entfernung

Die Entfernung von Graffiti und anderen hartnäckigen Verschmutzungen auf beschichteten Oberflächen erfordert die richtige Technik, um die Schutzschicht der Oberfläche nicht zu beschädigen.

In diesem Leitfaden erklären wir Ihnen Schritt für Schritt, wie Sie effektiv und schonend Schmutz und Graffiti von verschiedenen Oberflächen entfernen können. Achten Sie darauf, die empfohlenen Produkte und Arbeitsschritte einzuhalten, um ein optimales Ergebnis zu erzielen.

Wichtiger Hinweis: Vermeiden Sie den sofortigen Einsatz eines Hochdruckreinigers, da dies die Schutzschicht der Oberfläche beschädigen kann. Stattdessen sollten Sie zunächst die Verschmutzungen anlösen und dann abspülen.



Produkte: Wählen Sie ein geeignetes Graffiti-entferner-Produkt wie SCHEIDEL C6 Gel oder SCHEIDEL Senso Graffiti-entferner. Diese Produkte sind speziell formuliert, um Graffiti und Farbflecken zu lösen, ohne die Oberfläche zu beschädigen. Schmutzentfernung und Nachbehandlung erfolgen effektiv mit SCHEIDEL Ultra Fix.

1 GRAFFITI-ENTFERNER AUFTRAGEN



Tragen Sie SCHEIDEL Senso Graffiti-entferner oder SCHEIDEL C6 Gel mit Pinsel, Bürste, Rolle, Pad oder im Sprühverfahren auf und verreiben Sie das Mittel mit einem weichen Werkzeug.

2a GELÖSTES GRAFFITI MANUELL ABNEHMEN



Verwenden Sie ein Tuch oder einen Lappen. Bei Sättigung das Tuch auswaschen oder wenden.

2b REINIGER ZUM NACHWASCHEN



Waschen Sie die Flächen unmittelbar nach der Behandlung mit SCHEIDEL Ultra Fix (Konzentrat verdünnt im Verhältnis 1:5 oder gebrauchsfertig) mit einem Tuch oder Lappen nach, um Pigmentreste zu entfernen.

2c FLÄCHE UNMITTELBAR MIT WASSER NACHWASCHEN



Spülen Sie die Fläche mit Wasser nach. Im Bedarfsfall die Fläche trocken reiben.

3 GELÖSTES GRAFFITI MIT HOCHDRUCKREINIGER ABWASCHEN



Achtung: Halten Sie mindestens 20 cm Abstand der Düse zur Wandfläche. Verwenden Sie wenn möglich warmes Wasser (max. 50°C). Sind Spraylackreste (Läufer) nicht vollständig entfernt, tragen Sie erneut Graffiti-entferner auf und wiederholen den Vorgang. Ein weiterer Schritt ist nicht nötig.

Entfernung von „Chemical Etching“ (säurehaltige Faserstifte)

Tags mit säurehaltigen Faserstiften, auch als Chemical Etching bekannt, dringen in jegliche Oberflächen, auch z.B. in Edelstahl oder Fliesen, ein und sind nicht mehr entfernbar.

Das patentierte, permanente Graffiti-Schutzlacksystem Extreme Protect DUO® ist einzigartig und ermöglicht die Entfernung solcher Tags. Unser Leitfaden bietet Ihnen die nötige Unterstützung.



Produkte: Silikonlöser-Gel entfernt schonend und zuverlässig die Extreme Protect DUO®-Funktionsschicht sowie andere Beschichtungen auf Silikonbasis. UltraFix sorgt für saubere Flächen zur Neubeschichtung.

1 ERKENNEN VON SÄURESTIFTEN



Säurestifte sind oft durch eine goldbraune Färbung erkennbar. Sie können nicht mit herkömmlichen Graffiti-entfernern entfernt werden.

2 AUFTRAGEN DES SCHEIDEL SILIKONLÖSER-GELS



Tragen Sie das SCHEIDEL Silikonlöser-Gel großzügig mit einem Pinsel oder einer Gipskelle auf. Decken Sie die Fläche nach Möglichkeit mit Folie ab und lassen Sie das Gel ca. 1 Stunde einwirken.

3 ENTFERNEN DER GELÖSTEN FUNKTIONSSCHICHT



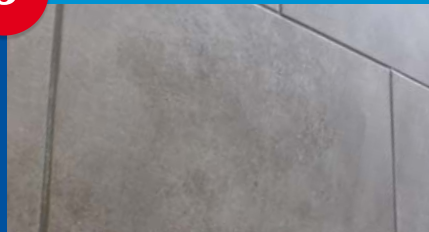
Mit einer Spachtel nehmen Sie die gelöste Funktionsschicht vorsichtig von der darunterliegenden Extreme Protect DUO® Schutzlack-Schicht ab.

4 GRÜNDLICHE REINIGUNG



Reinigen Sie die Fläche gründlich mit SCHEIDEL UltraFix und spülen Sie anschließend mit klarem Wasser nach.

5 TROCKNEN DER FLÄCHE



Reiben Sie die Fläche zum Abschluss mit einem sauberen Tuch trocken.

6 NEUBESCHICHTUNG MIT DUO FUNKTIONSSCHICHT



Extreme Protect DUO®-Funktionsschicht mit Microfaserwalze ohne Druck im Kreuzgang aufrollen. Übergänge im Reparaturbereich sind nicht sichtbar. Die Funktionalität von Extreme Protect DUO® ist wieder vollständig hergestellt.

Ihre kompetenten Ansprechpartner:

Als Spezialisten im Kampf gegen Farbe unterstützen wir Sie gerne bei der Auswahl des optimalen Graffiti- und Oberflächenschutzes. Im Bedarfsfall werden Testflächen angelegt, um eventuell auftretende optischen Veränderungen sofort zu erkennen.

Was wir nicht testen müssen, ist die Funktionalität der SCHEIDEL Graffiti- und Oberflächenschutz-Produkte! Diese sind alle RAL-zertifiziert und entsprechend Ihren speziellen Anforderungen entwickelt.

Die neue SCHEIDEL-APP

Viele Hilfestellungen zu Graffiti- & Oberflächenschutz erhalten Sie über unsere Homepage www.scheidel.com oder über die kostenlose praktische APP zum Download.



Region: Nord
 TB Axel Brothan
 0151 25 91 74 32
 brothan@scheidel.com

Region: Berlin u. Nord-Ost
 TB Volker Fröschke
 0171 95 44 839
 froeschke@scheidel.com

Region: NRW – Nord-West
 TB Daniel Verhees
 0151 14 31 68 15
 verhees@scheidel.com

Region: Süd-Ost
 HV Kräkel
 0172 59 41 820
 HVT.Kraekel@gmx.de

Region: Süd-West
 TB Hans-Jörg Günther
 0171 54 64 156
 guenther@scheidel.com

Region: Mitte
 TB Marcus Wachenbrunner
 0160 96 81 67 15
 wachenbrunner@scheidel.com

Region: Süd
 HV Grimmeis
 0151 27 560 163
 sebastian@grimmeis.de

Hirschaid bei Bamberg
SCHEIDEL Firmensitz



Axel Brothan
 Region: Nord



Daniel Verhees
 Region: NRW - Nord-West



Hans-Jörg Günther
 Region: Süd-West



Volker Fröschke
 Region: Berlin u. Nord-Ost



Marcus Wachenbrunner
 Region: Mitte

Schweiz: DURAtec AG, Tel.: + 41 (0) 62 758 49 49, info@duratec.ch

Österreich: Dieter Unterweger Tel.: + 43 (0) 664 358 98 34, dieter.unterweger@gmail.com

Südtirol/IT: Peter Premstaller, Tel. +39 3356 75 86 66 , info@premstaller.com